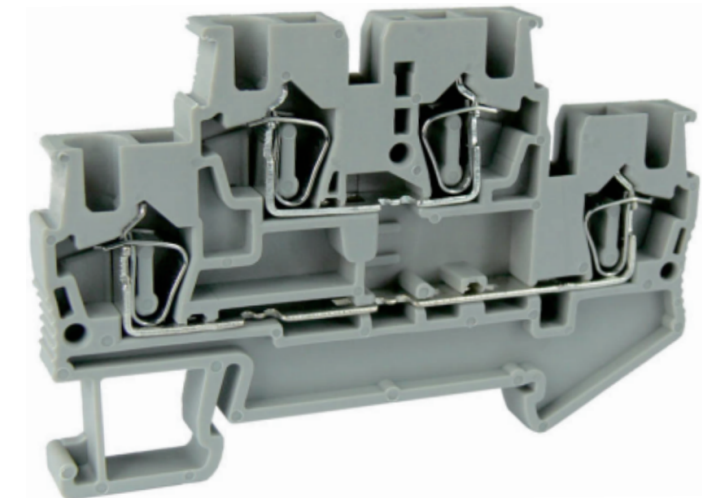


## 接线端子 - UJ5-2.5/2-2 - 421022



接线端子，额定电压：500V，最大工作电流：26A，接线方式：卡簧连接，连接量：4，压线范围：0.2mm<sup>2</sup> -4mm<sup>2</sup>，AWG：28-12，厚度5.2mm，高度45.8mm，颜色：灰色，安装方式：TH35-7.5、TH35-15

### 总览

大接线空间无需端头即可连接刚性和柔性导线

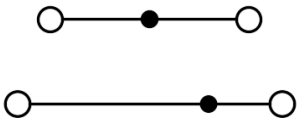
紧凑设计可在狭小空间内接线

### 关键商业数据

订货号	421022
-----	--------

### 技术参数

### 产品图



电路图

## 概述

层数	2
连接量	4
额定横截面(mm <sup>2</sup> )	4
颜色	灰色
绝缘材料	PA
阻燃等级	V0
额定电压(V)	500
额定电流(A)	26
绝缘材料温度	-40 ~ +125
进线方式	端子上方

## 外形尺寸

宽度(mm)	67.5
厚度(mm)	5.2
高度(mm)	45.8

## 连接数据

连接方式	卡簧连接
剥线长度(mm)	10
刚性导线(mm <sup>2</sup> )	0.2-4
刚性导线AWG	28-12
柔性导线(mm <sup>2</sup> )	0.2-2.5
柔性导线AWG	28-12

## 环境条件

工作温度( )	-40 ~ +105
环境温度(存放/运输)( )	-25 ~ +55

相对湿度	30% ~ 90 %
------	------------

## 标准和规范

连接符合标准	IEC 60947-7-1
阻燃等级	V0

## 认证详细

---